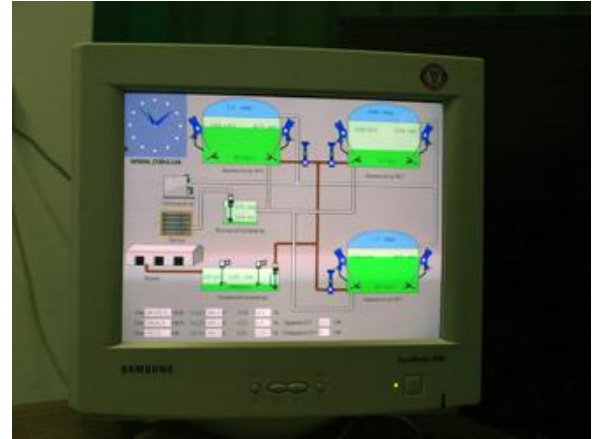


Sisteme SCADA

Sistemele de automatizare și control ale centralei de biogaz sunt bazate pe secvența industrială controlată. Împreună cu senzorii și mecanismele de acționare, sistemele de control automate asigură controlul, regularizarea și protejarea proceselor tehnologice ale centralei de biogaz.



Sistemele de control automate SCADA furnizează:

- nivel de control prin intermediul senzorilor hidrostatici și electrici de urgență ;
- control asupra încărcării și descărcării substraturilor din rezervoare cu ajutorul senzorilor de greutate, debitmetre, senzori de nivel și releu de presiune pentru excesul de substrat;
- reglarea amestecării substratului cu ajutorul sistemului de control;
- controlul presiunii în sistemul de încălzire cu ajutorul valvei de reîncărcare a sistemului ;
- controlul temperaturii în interiorul sistemului de încălzire;
- controlul calității biogazului prin sistemul de analizare a gazului;
- controlul presiunii biogazului cu ajutorul senzorului de presiune a gazului și a valvei de siguranță;
- cantitatea de biogaz cu ajutorul contorului pentru fluxul de gaz.

Biogaz – Schema de principiu

